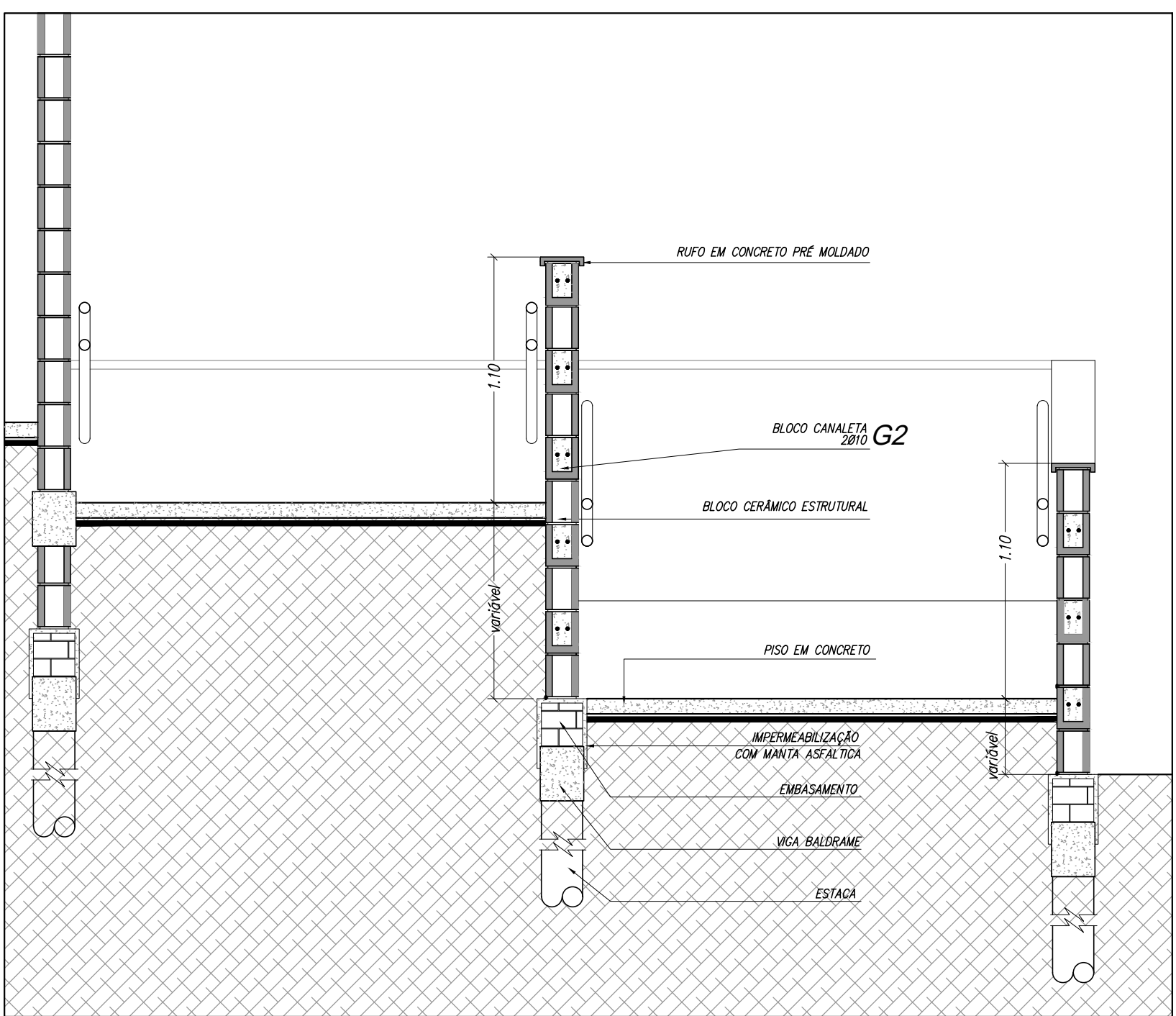
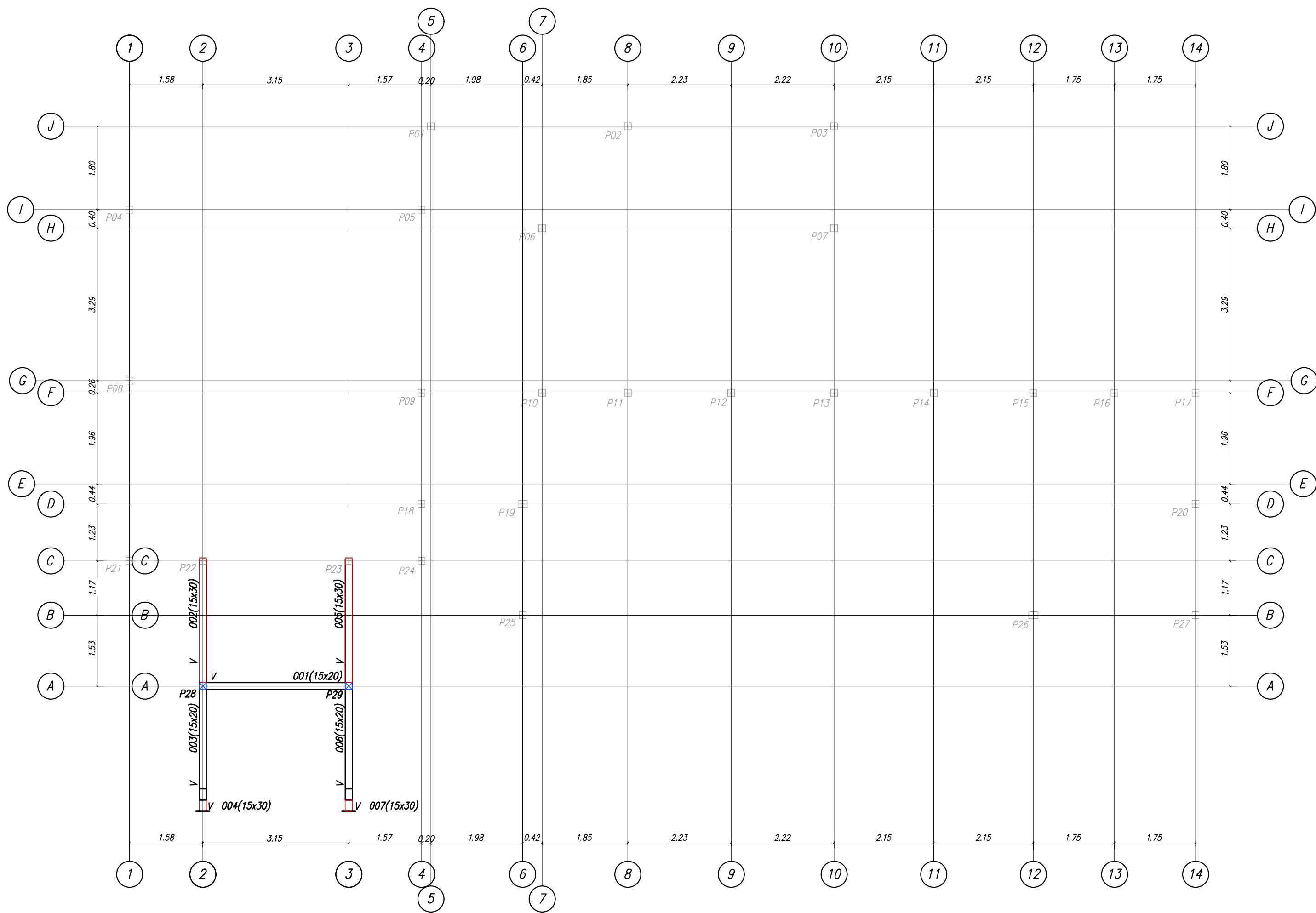


DETALHE DA RAMPA
ESCALA 1:75



DETALHE DA RAMPA - CORTE AA
ESCALA 1:25



Plano 97.560
ESCALA 1:75

NOTAS

- 1 - DIMENSÕES EM METROS, EXCETO ONDE INDICADO
 - 2 - LEGENDA DAS ESTACAS:
 - ESTACA PLANO 97.560 - 4 UNIDADES
 - ESTACA PLANO 98.100 - 12 UNIDADES
 - ESTACA PLANO 98.400 - 7 UNIDADES
 - ESTACA PLANO 98.900 - 13 UNIDADES
 - ESTACA PLANO 99.700 - 8 UNIDADES
 - 3 - LEGENDA DOS PILARES:
 - PILAR - NASCE
 - PILAR - SEQUE
 - PILAR - MORRE
 - PROJEÇÃO DA LOCAÇÃO DOS PILARES
 - 4 - CONCRETO FCK 20MPa
 - 5 - MÓDULO DE DEFORMAÇÃO: $E_c = 23 \text{ GPa}$ (NÍVEL DE TENSÃO 40% DO f_{ck})
 - 6 - FATOR ÁGUA/CEMENTO: A/C 0.60
 - 7 - É IMPORTANTE E OBRIGATORIO RESPEITAR OS COBRIMENTOS DAS ARMADURAS, UTILIZAR PASTELHAS EM ARGAMASSA DE CIMENTO E AREIA, CONFECCIONADAS COM O MESMO TRAÇO DA ARGAMASSA DO CONCRETO A SER UTILIZADO, E COM CURA SATURADA EM ÁGUA POR NO MÍNIMO 7 DIAS
 - 8 - EXECUTAR COMPACTAÇÃO DO SOLO E 5cm DE CONCRETO MAGRO SOB PEÇAS EM CONTATO COM O SOLO
- ← SENTIDO DA LAJE
VIGAS INCLINADAS



PREFEITURA MUNICIPAL DE SANTA GERTRUDES

ORIENTADO:



OBRA :
REFORMA E AMPLIAÇÃO DO CENTRO DE SAÚDE

LOCAL :
HOSPITAL MATERNIDADE SANTA FRANCISCA

CLIENTE :
PREFEITURA MUNICIPAL DE SANTA GERTRUDES

DETALHADOS :
DETALHE DA RAMPA
Plano 97.560

PROJ. TÉCNICO:
ARGAINO
ESCALAS:
INDICADAS
DESENHISTA:
AMANDA RIBEIRO

DATA:
04/05/2020
REVISÃO:
00
ARQUIVO:
052-D-1995-16-001

PROJETO:
ESTRUTURAL
FOLHA:
03
28

ESTE PROJETO É PROPRIEDADE INTELECTUAL DE SEUS AUTORES, PODENDO SER UTILIZADO SOMENTE DE ACORDO COM OS LIMITES CONTRATUAIS. PORTANTO É VETADA SUA UTILIZAÇÃO EM PARTE OU NO TODO SEM EXPRESSA AUTORIZAÇÃO DOS MESMOS.